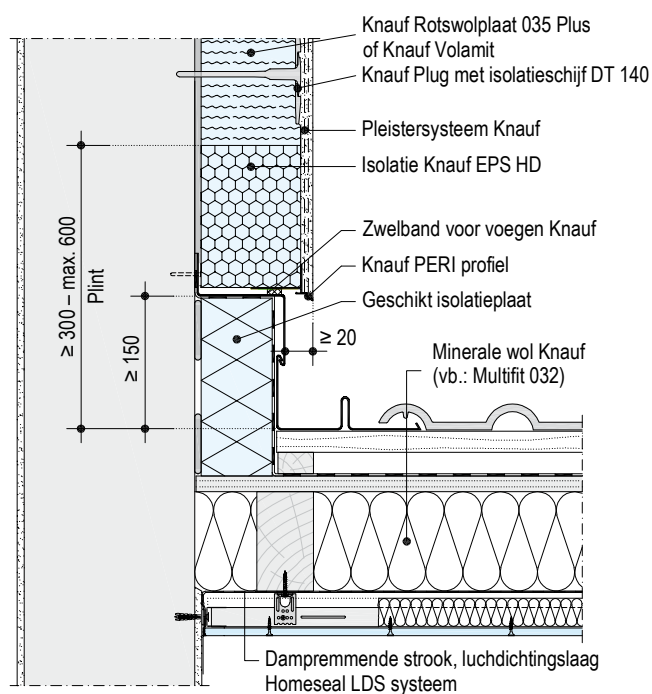


■ Met Knauf PERI profiel

**Info.**

Deze details zijn principeschetsen die in functie van de reële situatie op de werf aangepast moeten worden. Het uiteindelijke detail op de werf zal bestudeerd worden om bouwknoepen te vermijden. De firma Knauf staat garant voor haar producten en systemen op voorwaarde dat deze volgens de richtlijnen van de overeenkomstige technische fiches, de eventuele Algemeen Technische Goedkeuringen en volgens de regels der kunst toegepast worden.